

SUPERVISÃO PREVENTIVA

NO QUE CONSISTE O SERVIÇO DE SUPERVISÃO PREVENTIVA?

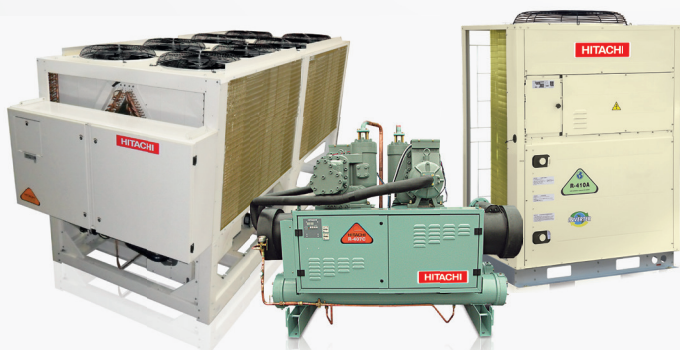
A Supervisão é um método de aconselhamento no contexto profissional da manutenção, utilização e conservação do equipamento.

Tem como objetivo a localização antecipada de anomalias, defeitos ou quebras propriamente ditas, em equipamentos que operam em regime de trabalho contínuo.

PARA QUAIS EQUIPAMENTOS?



SET FREE

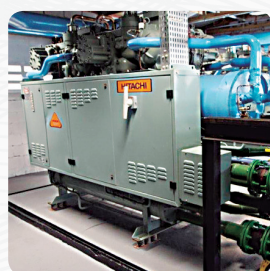


CHILLER SAMURAI

**ACESSE NOSSO SITE:
WWW.HITACHIAPB.COM.BR/SERVICOS**

VANTAGENS DO SERVIÇO DE SUPERVISÃO

- Aproveitar a vida útil total dos componentes e do equipamento;
- Reduzir consumo de energia;
- Reduzir nível de ruído e vibração;
- Antecipar possíveis defeitos no equipamento;
- Custos muito inferiores se comparados com revisões decorrentes de acidentes originados pela falta de revisão;
- Utilização de equipamentos de controle, com tecnologia avançada;
- Aumentar o grau de profissionalismo da equipe de manutenção;
- Manter alto desempenho do equipamento;
- Verificar os relatórios gerados pela empresa de manutenção;
- Indicar possíveis melhorias nos processos de manutenção;
- Apresentação de relatório sobre o atual funcionamento do equipamento.



EXCELENTE ACEITAÇÃO NOS SEGMENTOS



HOTÉIS



SUPERMERCADOS



HOSPITAIS



SHOPPINGS



INDÚSTRIAS

SÃO PAULO/SP

Tel: (11) 3475-6700
Fax: (11) 3834-3192

RIO DE JANEIRO/RJ

Tel: (21) 3906-5900
Fax: (21) 3906-5850

RECIFE/PE

Tel: (81) 3414-9888
Fax: (81) 3414-9854

MANAUS/AM

Tel: (92) 3211-5000
Fax: (92) 3211-5001

BRÁSÍLIA/DF

Tel: (61) 3255-8000
Fax: (61) 3255-8023

PORTO ALEGRE/RS

Tel: (51) 2102-6200
Fax: (51) 2102-6248



GBC BRASIL



ISO 9001:2008
CERTIFICADO 32.053

OUT/16

HAPB OVH0400